



Mikuszowice kościół p. w. Św. Jana Chrzciciela, widok prezbiterium i zakrystii od strony północnej

#### **5.5. Drzwi wejściowe na ścianie frontowej oraz drzwi do zakrystii.**

Drzwi wejściowych na ścianie frontowej oraz drzwi zakrystii uległy degradacji w zakresie powłok zabezpieczających drewno oraz ubytki drewna. Widoczne są odspojenia i przetarcia warstw. Widoczne są także zawilgocenia oraz niszczące oddziaływanie wody widoczne zwłaszcza w dolnych partiach drzwi. Drewno jest zszarzałe, rozeschnięte. Nie ma korozji okuć. Każde z wejść składa się z drzwi dębowych, dwuskrzydłowych.

Planowane prace:

- wykonanie dokumentacji fotograficznej przed przystąpieniem do prac
- demontaż drzwi wraz z okuciami i przewiezienie do pracowni stolarskiej
- usunięcie zabrudzeń i powłok z powierzchni drewna metodą mechaniczną wspomaganą metodą chemiczną przy pomocy odpowiednio dobranych past na bazie chlorku metylu np. AKULTEX Abbeiser firmy Remmers, 3V3, preparat Scansol lub równoważne

- zmycie powierzchni drewna acetonem
- delikatne przeszlifowanie powierzchni drewna
- impregnacja wzmacniająca osłabionych partii drewna np. preparatem Paraloid B-72 lub inne równoważne
- uzupełnienie ubytków w drewnie przy użyciu kitów i fleków
- impregnacja przed szkodliwym działaniem sinizny, grzybów i owadów
- opracowanie kolorystyczne drzwi wraz z zabezpieczeniem przed czynnikami zewnętrznymi w kolorze i technice analogicznej jak zastana na obiekcie
- oczyszczenie okuć, impregnacja i malowanie 2 – krotne farbą antykorozyjną, w kolorze dotychczasowym.

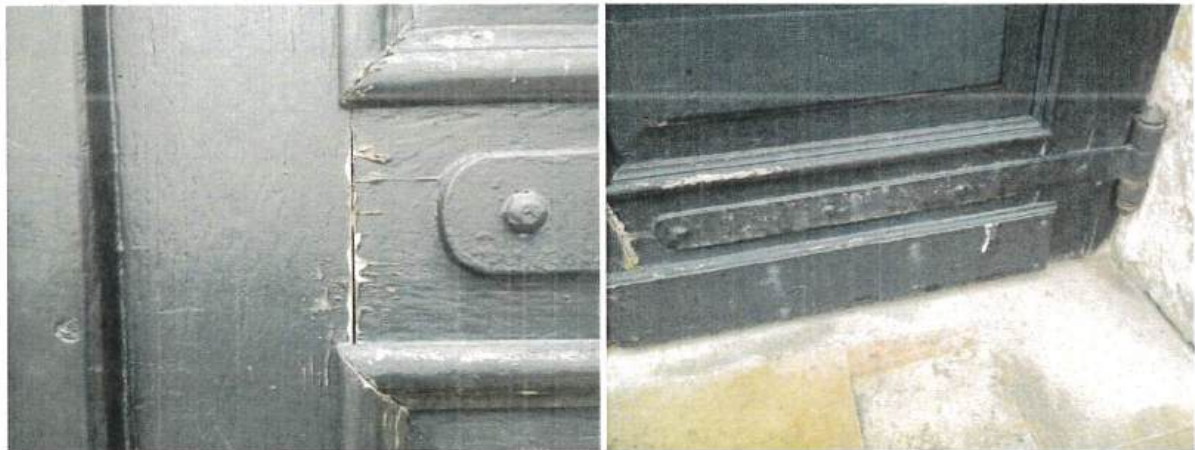


Mikuszowice kościół p. w. Św. Jana Chrzciciela - istniejący stan techniczny drzwi - strona zewnętrzna





Mikuszowice kościół p. w. Św. Jana Chrzciciela - istniejący stan techniczny drzwi - strona zewnętrzna



Mikuszowice kościół p. w. Św. Jana Chrzciciela - istniejący stan techniczny drzwi - strona zewnętrzna





Mikuszowice kościół p. w. Św. Jana Chrzciciela - istniejący stan techniczny drzwi - strona wewnętrzna

## 5.6. Schody wejściowe.

Kamienne schodki trójstopniowe wraz z podestami przed wejściami do kościoła na elewacji zachodniej oraz schodki czterostopniowe przed wejściem do zakrystii od strony południowej wykonane są z drobnoziarnistego piaskowca, nie nadającego się do tego rodzaju ekspozycji. Zarówno na powierzchni płyt kamiennych stopni, podstopnic i podestu wykazują trwałe przebarwienia wskutek przenikania szkodliwych soli, przenikających z niewłaściwych zapraw użytych do montażu. W konsekwencji kamień ulega stopniowej degradacji, podobnie jak podłoże, na którym stopnie są osadzone. Obecny surowiec jest źle dobrany, tym bardziej że w oryginale schody te były betonowe. W obecnie dobranym surowcu ze względu na brak zadaszenia nad schodami opady deszczu, a następnie kapiąca z wyższych partii woda drąży wgłębienia powodując rozpad surowca, a zastoiny wody podmakanie i niszczenie zewnętrznych drewnianych drzwi.



Mikuszowice kościół p. w. Św. Jana Chrzciciela - istniejący stan techniczny schodów





Mikuszowice kościół p. w. Św. Jana Chrzciciela - istniejący stan techniczny schodów